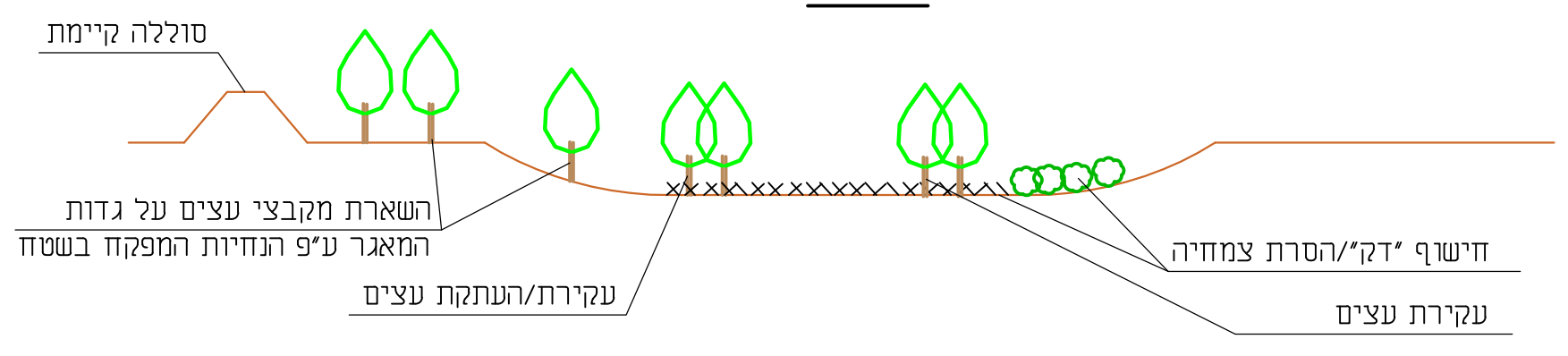
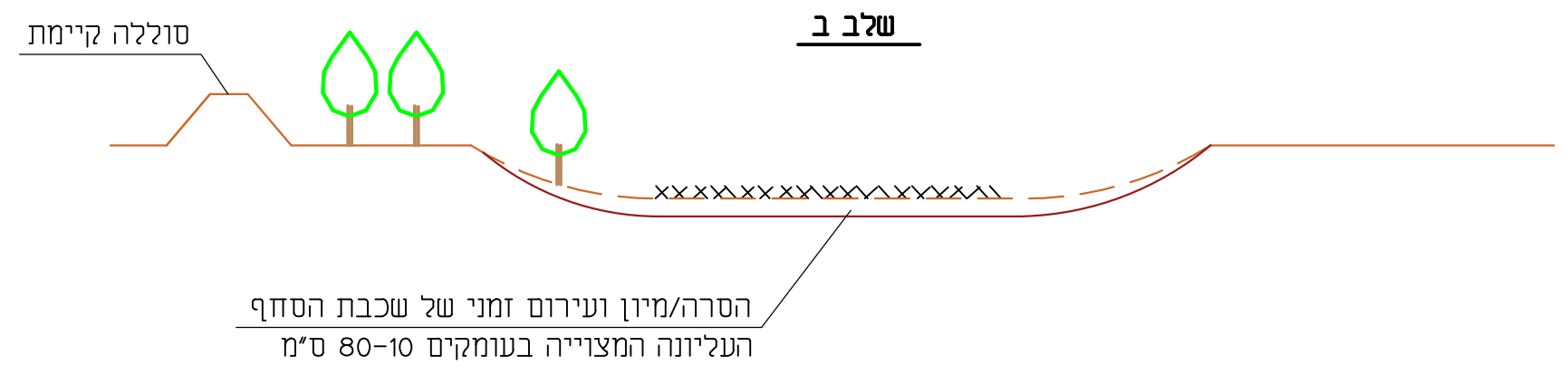


שלבי ביצוע העבודה - תאור כללי
 הבהרת אופן העבודה: ביצוע עבודות עפר יהיה
 כמפורט בסעיף 51.01.001 של המפרט המיוחד

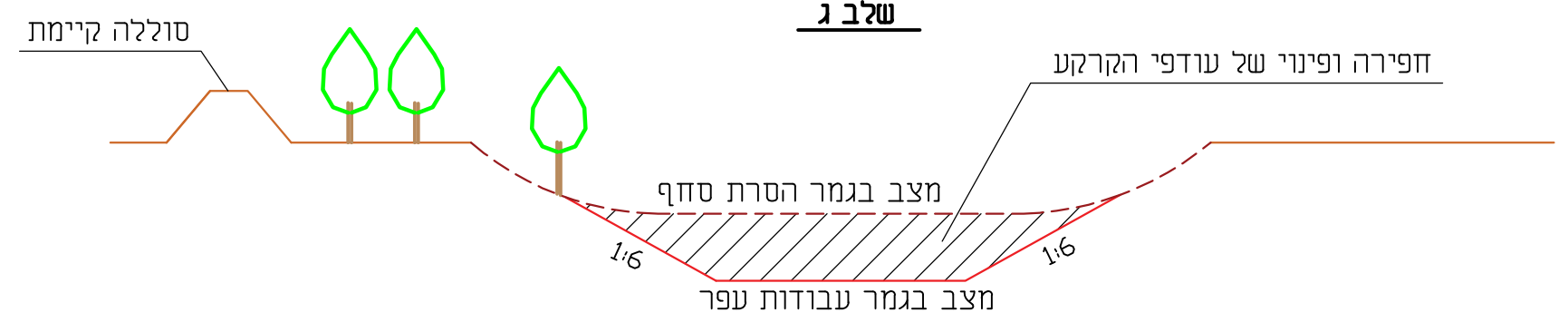
שלב א



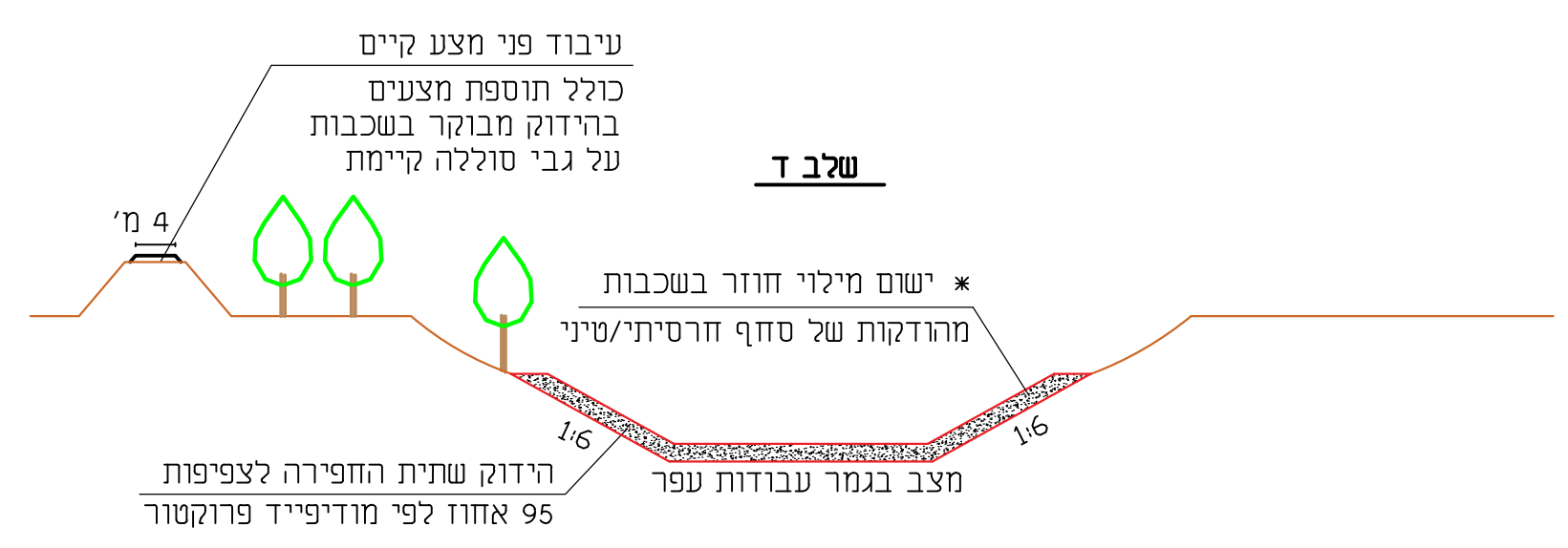
שלב ב



שלב ג



שלב ד



* ישום מילוי חוזר בשכבות מהודקות של חומר הסחף חרסיתי/טיני שהוסר בראשית העבודה ונערם במערום זמני.
 - העובי הכולל של שכבת האיטום כ-40 ס"מ
 - אץ יקבע סופית על פי נפח החרסית שנערמה באתר.
 - עובי ומיקום יישום המילוי החוזר באדמת סחף יקבע ע"י המפקח בשטח.

מפה כריחה בניה

מספר תוכנית: 48/101/02/20
 חומר נדרש: 01-002098 (22.86)
 מספר תעודת: 39007
 תאריך: 15/01/2024
 שם: 3323209

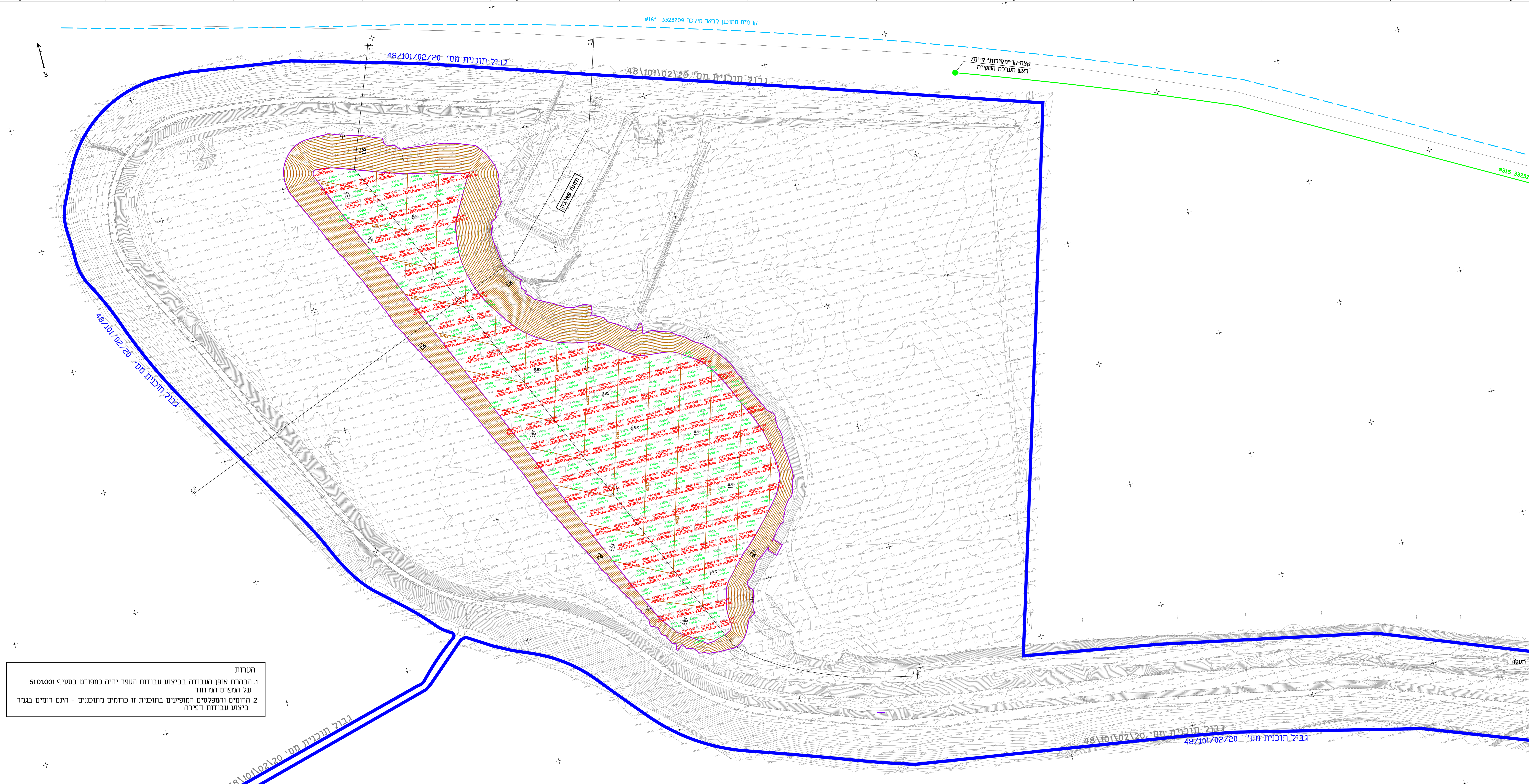
מטרה:
 1. תוכנית עבודה לביצוע עבודות העפר ירידה כמפורט בסעיף 51010001 של התקנים המיוחדים.
 2. רישום ומפלגת המופעים בתוכנית זו כרומים מתוכנים - רישום רומים בגמר ביצוע עבודות חפירה.

הערת המודד:
 אני מאשר כי מפה זו הוכנה ונכרה בהנהיגה שלי. 1:250. היא תהיה נכונה ושל המפה המפורטת בהתאם לנתונים שביצעתי. כל שינוי שייבצע לאחר מכן יבוצע על ידי המודד או על ידי המערכת. כל שינוי שייבצע לאחר מכן יבוצע על ידי המודד או על ידי המערכת. כל שינוי שייבצע לאחר מכן יבוצע על ידי המודד או על ידי המערכת.

מפתרונות:
 1. גובה מים: 100
 2. גובה מים: 100
 3. גובה מים: 100
 4. גובה מים: 100
 5. גובה מים: 100
 6. גובה מים: 100
 7. גובה מים: 100
 8. גובה מים: 100
 9. גובה מים: 100
 10. גובה מים: 100

מפתרונות:
 1. גובה מים: 100
 2. גובה מים: 100
 3. גובה מים: 100
 4. גובה מים: 100
 5. גובה מים: 100
 6. גובה מים: 100
 7. גובה מים: 100
 8. גובה מים: 100
 9. גובה מים: 100
 10. גובה מים: 100

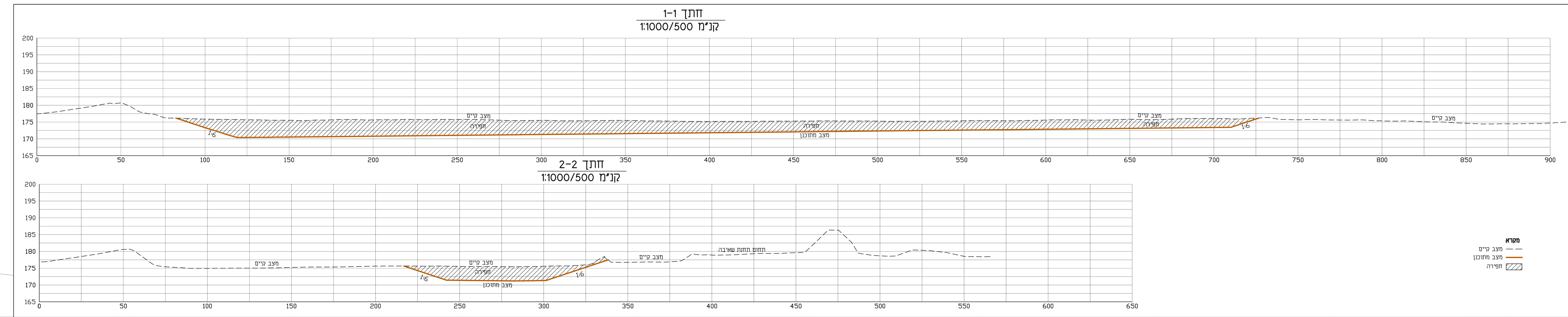
מפתרונות:
 1. גובה מים: 100
 2. גובה מים: 100
 3. גובה מים: 100
 4. גובה מים: 100
 5. גובה מים: 100
 6. גובה מים: 100
 7. גובה מים: 100
 8. גובה מים: 100
 9. גובה מים: 100
 10. גובה מים: 100



הערות:
 1. הבהרת אופן העבודה בביצוע עבודות העפר ירידה כמפורט בסעיף 51010001 של התקנים המיוחדים.
 2. רישום ומפלגת המופעים בתוכנית זו כרומים מתוכנים - רישום רומים בגמר ביצוע עבודות חפירה.

רשם מתוכנן
 בגמר עבודות עפר ירידה
 רשם קיים
 (xxxxxx)

לתיאור	לאישור	למכרה	לביצוע
מ"ר רמת נגב			
מאגר נחל לבן - שימוש והגדלת נפח איגוס			
תוכנית עבודות עפר			
מספר תעודת	4200-02		
מספר תעודת	11250		
תאריך	06/01/2024		
מספר תעודת	08-4462915		
מספר תעודת	08-4462915		



מ.ה.ה.
 מינהל התכנון והמכרה
 תל אביב